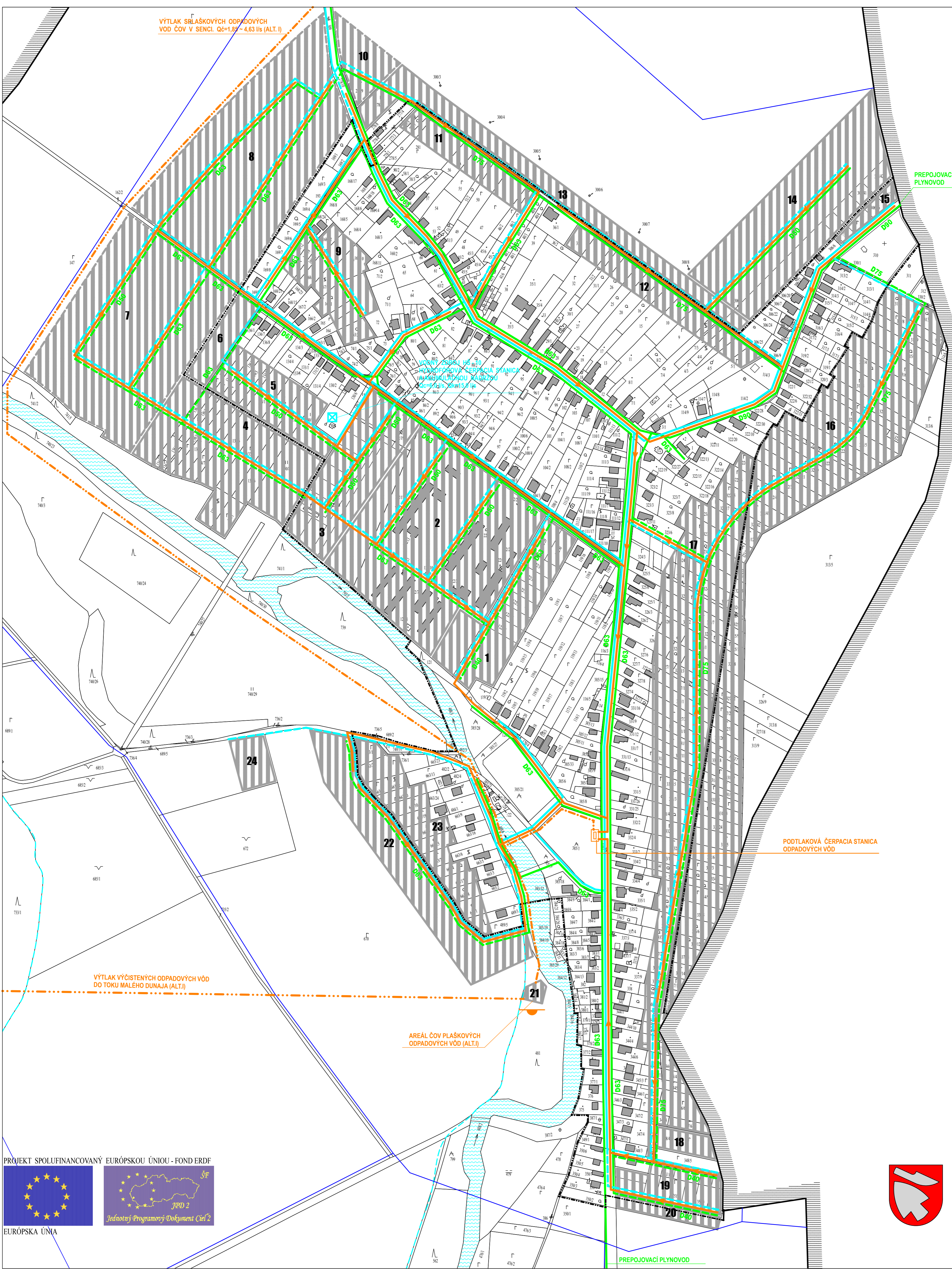


VÝTLAK SRLAŠKOVÝCH ODPADOVÝCH VOD ČOV V SENCĽI. Q₆=1,87 - 4,63 l/s (ALT. I)



PREPOJOVACÍ PLYNOVOD

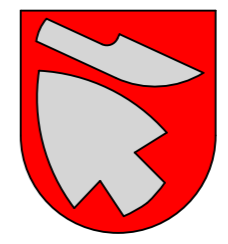
PODTLAKOVÁ ČERPACIA STANICA ODPADOVÝCH VOD

PREPOJOVACÍ PLYNOVOD

	STAV	NÁVRH	VÝHEAD
HRANICA KATASTRÁLNEHO ÚZEMIA			
HRANICA ZASTAVANÉHO ÚZEMIA			
NOVÉ ROZVOJOVÉ PLOCHY A ICH OZNAČENIE		15	7
ZÁSOBOVANIE EL. ENERGIU (VYPRACOVAL: ING. LADISLAV ŠTEFKO)			
VONKÁŠNÉ VEDENIE VN 110 kV			
VONKÁŠNÉ VEDENIE VN 22 kV			
KÁBLOVÉ VEDENIE VN 22 kV			
TRAFOSTANICA			
ZÁSOBOVANIE PLYNOM (VYPRACOVAL: ALOJZ VALLA)			
STREDOTLAKOVÝ PLYNOVOD			
VODNÉ HOSPODÁRSTVO (VYPRACOVAL: ING. LADISLAV SAIKO)			
VODNÝ ZDROJ HŠ 10			
VEREJNÝ VODOVOD DN 100mm - PVC			
ČISTIAREŇ ODPADOVÝCH VOD			
PODTLAKOVÁ SPLAŠKOVÁ KANALIZÁCIA DN 50 - 150mm - PVC			
VÝTLAČNÉ POTRUBIE ODPADOVÝCH VOD DN 100mm			
VODNÉ TOKY A PLOCHY			
SPRIETČOŇENIE A REVITALIZÁCIA VODNÉHO TOKU			
ZÁVLAHOVÉ POTRUBIA			

PROJEKT SPOLUFINANCOVANÝ EURÓPSKOU ÚNIOU - FOND ERDF

EURÓPSKA ÚNIA



ÚZEMNÝ PLÁN OBCE
H R U B Ý Š Ú R

OBSTÁRAVATEĽ: OBEC HRUBÝ ŠÚR
SPRACOVAL: ÚPh s.r.o.
VYPRACOVAL: ING. ARCH. M. DUDÁŠOVÁ

ETAPA: NÁVRH
VÝKRES Č. 4: VÝKRES RIŠENIA VEREJNÉHO TECHNICKÉHO VYBAVENIA

MIERKA: 1:2880
DÁTUM: 11/2006